

**SITUATION FLASH SUR L'EMPLOI
A SAINT-PIERRE ET MIQUELON**

JANVIER 2013

	CAT. A cat. 1 2 3	Tendances sur 1 mois	Tendances sur 1 an
D.E.F.M. (Catégorie 1)	373	↗ +78	↘ - 10
Hommes	219	↗ +65	↘ -8
Femmes	154	↗ +13	↘ -2
Jeunes (<i>jusqu'à 29 ans révolus</i>)	100	↗ +21	↘ -23
CLD	54	↗ + 5	↗ + 4

SITUATION DE L'EMPLOI SAINT-PIERRE ET MIQUELON

JANVIER 2013

DEMANDEURS D'EMPLOI INSCRITS A POLE EMPLOI EN FIN DE MOIS (DEFM)

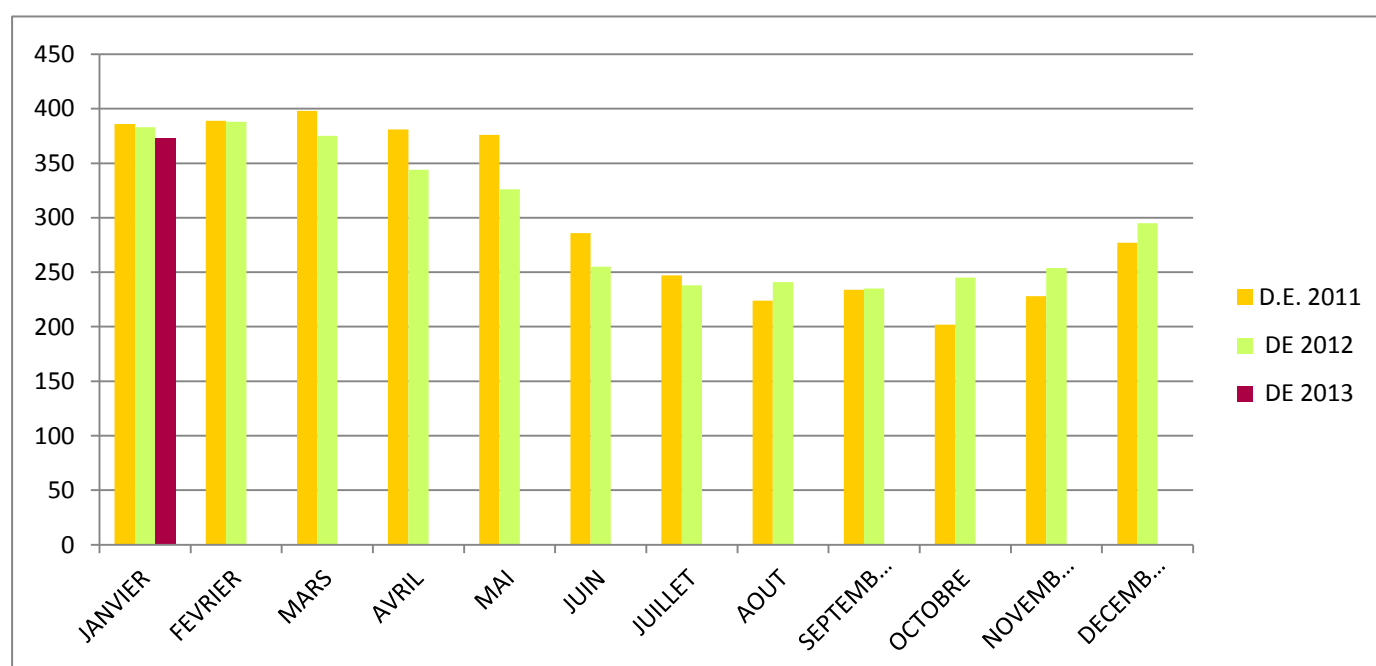
Catégorie A :

_ demandeurs d'emploi en recherche active, disponibles, sans emploi, regroupant les catégories 123 hors toutes activités réduites

Catégorie B :

_ demandeurs d'emploi en recherche active, en activité réduite courte : regroupant les catégories 123 activités réduites courtes

		Janv.	Fev.	Mars	Avril	Mai	Juin	Juillet	Août	Sept.	Oct.	Nov.	Déc.
2009	Nombre	456	427	437	408	315	221	206	224	223	227	240	398
	Evolution Annuelle	9,88%	-2,29%	2,10%	-1,45%	29,10%	18,18%	12,57%	19,79%	14,36%	15,23%	-3,23%	-3,40%
2010	Nombre	423	444	387	336	345	257	217	203	197	209	219	315
	Evolution Annuelle	-7,24%	3,98%	-11,44%	-17,65%	9,52%	16,29%	5,34%	-9,38%	-11,66%	-7,93%	-8,75%	-20,85%
2011	Nombre	386	389	398	381	376	286	247	224	234	202	228	277
	Evolution Annuelle	-8,75%	-12,39%	2,84%	13,39%	8,99%	11,28%	13,82%	10,34%	18,78%	-3,35%	4,11%	-12,06%
2012	Nombre	383	388	375	344	326	255	238	241	235	245	254	295
	Evolution Annuelle	-0,78%	-0,26%	-5,78%	-9,71%	-13,30%	-10,84%	-3,64%	7,59%	0,43%	21,29%	11,40%	6,50%
2013	Nombre	373											
	Evolution Annuelle	-2,61%											



LE MARCHE DU TRAVAIL A SAINT-PIERRE ET MIQUELON

Janvier 2013

		janvier 2013	décembre 2012	janvier 2012	Variation en % par rapport	
					au mois précédent	même mois année précédente
D.E.F.M. Catégorie A	ST-PIERRE	315	257	325	22,6%	-3,1%
	MIQUELON	58	38	58	52,6%	0,0%
	ARCHIPEL	373	295	383	26,4%	-2,6%
Offre d'emploi non satisfaite en fin de mois	ARCHIPEL	16	16	15		
D.E.F.M. Indemnisés <i>dont</i>	ARCHIPEL	340	239	277	42,3%	22,7%
D.E. en A.S.S.		16	16	13	0,0%	23,1%
Personnes en AS FNE		5	5	5	0,0%	0,0%

DEMANDEURS D'EMPLOI EN FIN DE MOIS

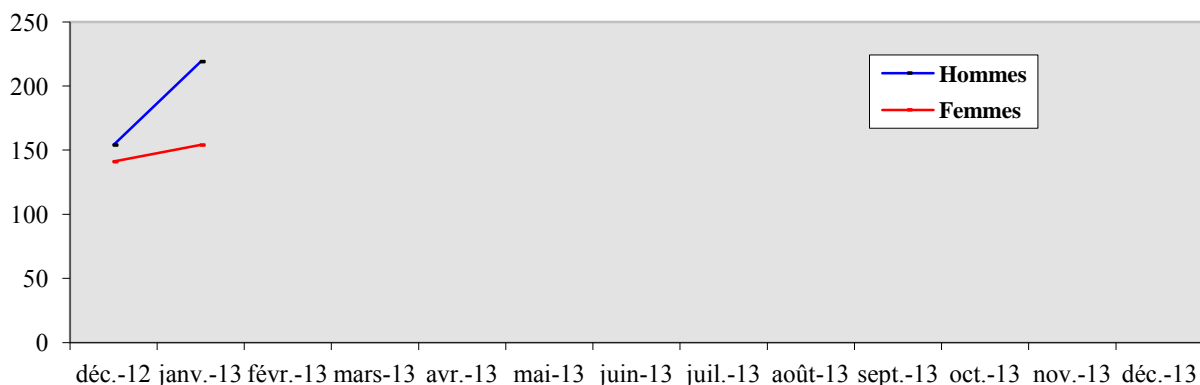
Catégorie 1 DE recherchant CDI à temps plein	265	221	267	19,9%	-0,7%
Catégorie 2 DE recherchant CDI à temps partiel	24	25	26	-4,0%	-7,7%
Catégorie 3 DE recherchant CDD temporaire ou saisonnier	84	49	90	71,43%	-6,67%
TOTAL 1 + 2 + 3	373	295	383	26,4%	-2,6%
Catégorie 4 DE non immédiatement disponibles	35	31	22	12,90%	59,09%
Catégorie 5 Changement d'emploi	40	44	40	-9,09%	0,00%
Catégorie 6 DE non disponibles CDI temps plein	35	37	38	-5,41%	-7,89%
Catégorie 7 DE non disponibles CDI temps partiel	8	8	4	0,00%	100,00%
Catégorie 8 DE non disponibles CDD temporaire ou saisonnier	4	5	3	0,00%	33,33%
TOTAL INTEGRAL	495	420	490	17,86%	1,02%

**DONNEES LOCALES SUR LE CHÔMAGE PAR BASSIN D'EMPLOI
PAR TRANCHE D'ÂGE DES D.E.F.M. EN CATEGORIE A
ET MESURE DU CHÔMAGE DE LONGUE DURÉE**

JANVIER 2013

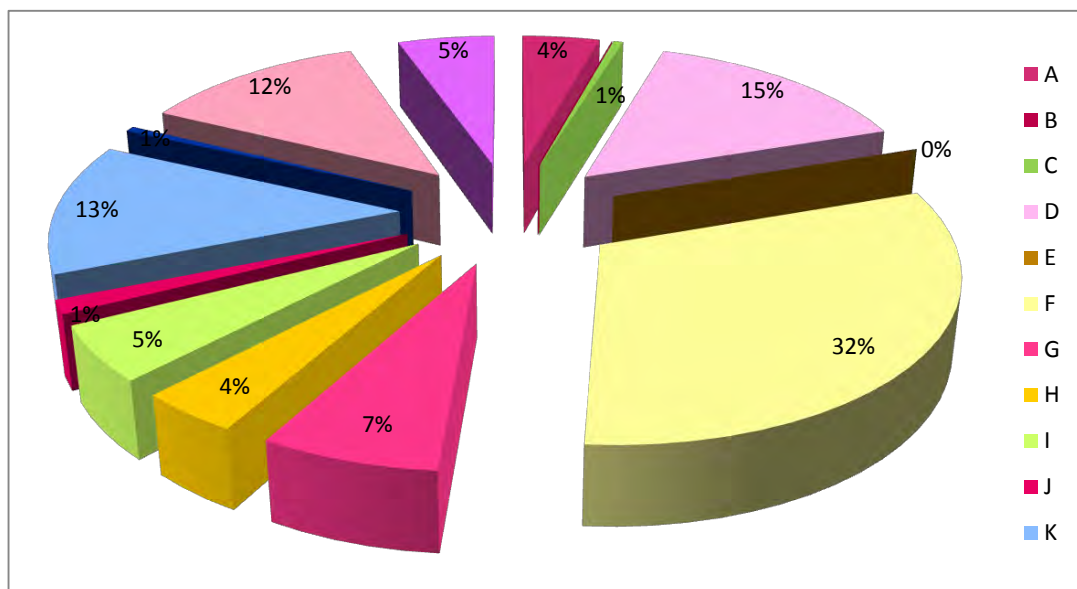
RUBRIQUES		BASSIN D'EMPLOI				ENSEMBLE DE L'ARCHIPEL		TAUX GÉNÉRAL
		SAINT-PIERRE		MIQUELON		DE L'ARCHIPEL		
		Données brutes	%	Données brutes	%	Données brutes	%	
Jeunes jusqu'à 29 ans révolus	H	64	73%	3	25%	67	67%	17,96%
	F	24	27%	9	75%	33	33%	8,85%
	E	88	100%	12	100%	100		26,81%
de 30 à 49 ans	H	101	62%	12	41%	113	59%	30,29%
	F	62	38%	17	59%	79	41%	21,18%
	E	163	100%	29	100%	192		51,47%
50 ans et plus	H	30	47%	9	53%	39	48%	10,46%
	F	34	53%	8	47%	42	52%	11,26%
	E	64	100%	17	100%	81		21,72%
Ensemble des D.E.F.M.	H	195	62%	24	41%	219	59%	58,71%
	F	120	38%	34	59%	154	41%	41,29%
	E	315	100%	58	100%	373		100,00%

Chômage de longue durée		hommes		femmes		hommes		femmes		TAUX GÉNÉRAL
		12/24 mois	s-total	24/36 mois	s-total	+ 3 ans	s-total	total		
Chômage de longue durée	12/24 mois	11	15	2	5	13	20		8,8%	
	s-total	26	7	33						
	24/36 mois	3	8	1	1	4	9		3,5%	
	s-total	11	2	13						
	+ 3 ans	3	4	0	1	3	5		2,1%	
s-total	7	1	8							
s-total	17	27	3	7	20	34				
total	44	10	54					14,5%		



DEMANDEURS D'EMPLOI au 31 janvier 2013 PAR GRANDS SECTEURS D'ACTIVITES

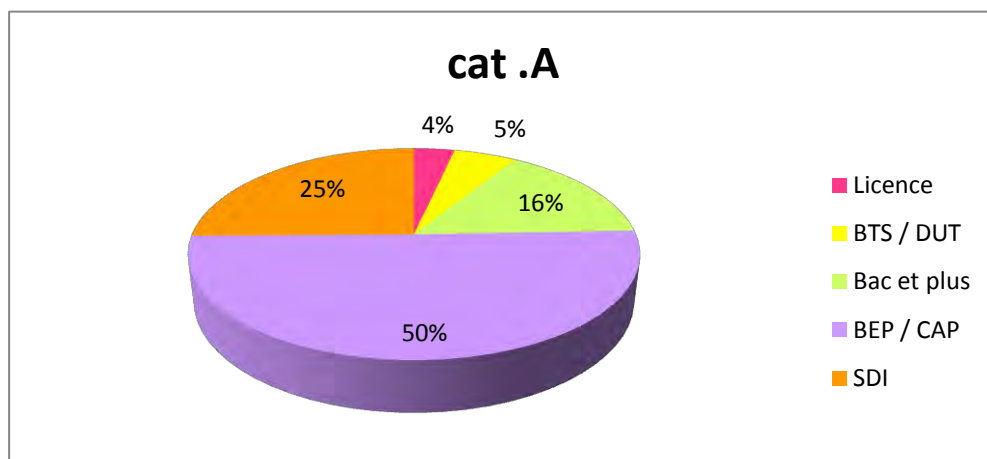
SECTEURS D'ACTIVITES		Cat. A		
		ST-PIERRE	MIQUELON	TOTAL
Agriculture et pêche, espaces naturels et espaces verts, soins aux animaux	A	4	12	16
Arts et façonnage d'œuvre d'art	B	0	0	0
Banque, assurance, immobilier	C	1	1	2
Commerce, vente et grande distribution	D	45	11	56
Communication, média et multimédia	E	0	0	0
Construction, bâtiment et travaux publics	F	107	10	117
Hôtellerie-restauration, tourisme loisirs et	G	19	7	26
Industrie (dont électricité - électronique)	H	14	1	15
Installation et maintenance (dont mécanique)	I	18	2	20
Santé	J	4	1	5
Services à la personne et à la collectivité	K	44	4	48
Spectacle	L	2	0	2
Support à l'entreprise	M	39	7	46
Transport et logistique	N	18	2	20
Non déterminé	O	0	0	0
TOTAL		315	58	373



RÉPARTITION PAR NIVEAU DE FORMATION

JANVIER 2013

NIVEAUX	Cat. A (123)		
	Saint-Pierre	Miquelon	Total
Formation de niveau égal ou supérieur à celui de la licence ou des écoles d'ingénieurs (Équivalent au niveau II ou I de l'Éducation Nationale)	13	0	13
Formation du niveau du Brevet de Technicien Supérieur ou du Diplôme des Instituts Universitaires de Technologie et de fin de premier cycle de l'enseignement supérieur (Équivalent au niveau III de l'Éducation Nationale)	18	2	20
Formation de niveau équivalent à celui du Baccalauréat ou du Brevet Technicien Diplôme obtenu du Baccalauréat ou du Brevet de Technicien (Équivalent au niveau IV de l'Éducation Nationale)	50	8	58
Diplôme obtenu du Brevet d'Etudes Professionnelles (BEP) du Certificat d'Aptitude Professionnelle (CAP) et Formation du niveau BEP ou CAP (Équivalent au niveau V de l'Éducation Nationale)	162	26	188
Pas de formation allant au-delà de la fin de la scolarité obligatoire (Équivalent au niveau VI de l'Éducation Nationale)	72	22	94
TOTAL	315	58	373



PRINCIPALES ACTIONS DE LA POLITIQUE DE L'EMPLOI

Données au 31 janvier 2013

	Flux du mois	Effectif en charge	CUMUL ANNÉE		
			2013	2012	2011
Données au 31 janvier 2013					
- CAE (Contrat d'Accompagnement dans l'Emploi)		12			
. Conventions	0			24	36
. Avenants	0			9	9
Emploi aidé dans le secteur marchand					
- <u>Contrats d'Accès à l'Emploi</u> (CUI-CAE DOM)	0	7		5	4
- <u>Contrats en alternance</u>					
. Apprentissage	0	11		7	7
. Contrat de professionnalisation	0	0			
- <u>Chômage partiel</u>					
. Nombre d'heures autorisées	0	0		0,00	7945,00
- <u>Créations d'entreprise</u>					
. Chéquiers conseil délivrés	0			0	0
. Création/ reprises entreprise	0			5	5
Insertion - Formation					
- SFIP Collectifs (entrées en stage)	0	0		20	24
- SFIP Individuels (entrées en stage)	0	0			
- Passeport Mobilité (volet Formation)	0	0		7	1
Accompagnement des restructurations - Préretraites					
- <u>FNE formation ou adaptation</u>		0			
. Conventions signées	0			0	0
. Bénéficiaires potentiels	0				
- <u>Allocations spécifiques FNE</u>					
. Bénéficiaires sur convention antérieure		5			
. Conventions signées	0	0			
. Bénéficiaires	0	0			
- <u>Allocations préretraite progressive</u>		0			
. Conventions signées	0				
. Bénéficiaires potentiels	0				